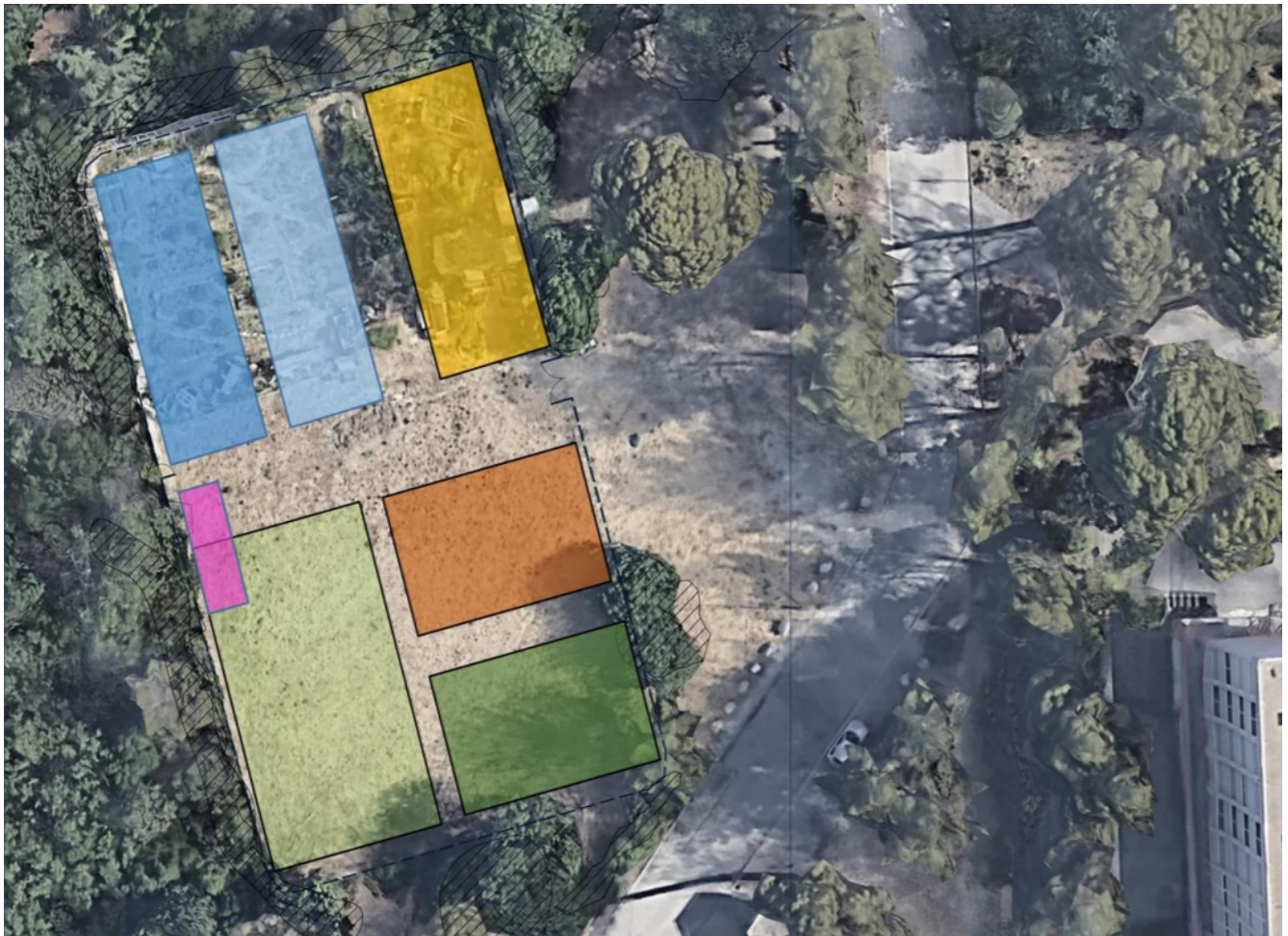


Jardin Universitaire De Luminy



<p>Le Jardin Universitaire de Luminy est une association étudiante de sensibilisation à l'écologie et à l'environnement qui contribue à <i>l'attractivité et l'amélioration de l'image du campus</i> par l'animation, la dégustation de jus et la distribution de plantes.</p> <p>Il a pour vocation d'<i>accueillir</i> sur son site les résidents universitaires de Luminy, les usagers d'AMU et les Personnes à Mobilité Réduite lors d'ateliers de Jardinadingue, Bricomaniac ou encore Santé au Jardin.</p> <p>Le Jardin participe également à l'organisation d'évènements socio-culturels et scientifiques avec les différentes associations étudiantes du campus (projections, conférences, forum).</p>		Zone d'accueil
		Zone de travail
		Serre d'expérimentation n°1 (pépinière)
		Serre d'expérimentation n°2 (maraîchage)
		Parcelles de culture n°1 (tout usagers d'AMU)
		Parcelles de culture n°2 (associations de Luminy)
		Compost partagé

Evénements

Rentrée inter-asso du JUDL – 13/02/2020 :

Caféria RU

- Prévenir du changement de date et du lieu de l'évènement (voir conseil de résidence)
- Réhabilitation du terrain

Retraits des déchets végétaux, des encombrants et des aménagements défectueux liés aux risques incendie et à la personne (voir DHSE et CROUS pour benne)

Débroussaillage et aplanissement du terrain (voir Arnaud)

- **Construction de jardinières PMR**
- **Sensibilisation projet Léa**
- Le Jardin et ses projets

Distribution de paniers bio

Sensibilisation à l'écologie et à l'environnement

Accueil tout public

Compost partagé

Zone de travail

Parcelles de culture à disposition des usagers d'AMU

Parcelles de culture à disposition des associations du campus

Serre d'expérimentation n°1 maraîchage (voir partenariat ESAT)

Serre d'expérimentation n°2 pépinière

- **Micro conférence sur l'Agroécologie**
- Distribution de jus

Recettes colorées

- **Distribution de plantes**

Printemps Des Asso – 25/03/2020 :

Parvis de l'hexagone

- **Teinture et body-painting**
- **Chasse aux trésors**
- Cuisine et santé au Jardin

Huiles essentielles/Epices/Solénade

- Atelier boutures

Pépinière Soldanelle

Administratif

- **Bilan moral et financier FSDIE commission décembre 2019**
- **Planning futures commissions (CROUS, FSDIE)**
- **Déclaration en préfecture (voir nouveau bureau)**

Convention

CROUS

Karine BAUDE – Directrice

✓ Règlement résidence

DHSE

Christine BLANC – Conseiller prévention

✓ Risque lié à la personne

DEPIL

Patrice RENARD – Responsable

✓ Sécurité campus

FSS

Fabrice GAUDY – Responsable administratif et financier

✓ Commande matériel

DDD

Mariane DOMEIZEL – Vice-présidente

✓ Financement

AMU

Éric BERTON – Président

✓ Signature convention

Points avant rédaction convention JUDL – CUSTeL :

- Régularisation des charges (selon le CROUS)
- Horaires alignés sur ceux du CUSTeL (selon AMU)
- Clôture (selon la DHSE et la DEPIL)

Descriptif

Devis

Financement

Commission CVEC (voir Jean-Louis MORO)

- **Signature convention JUDL - CUSTeL**